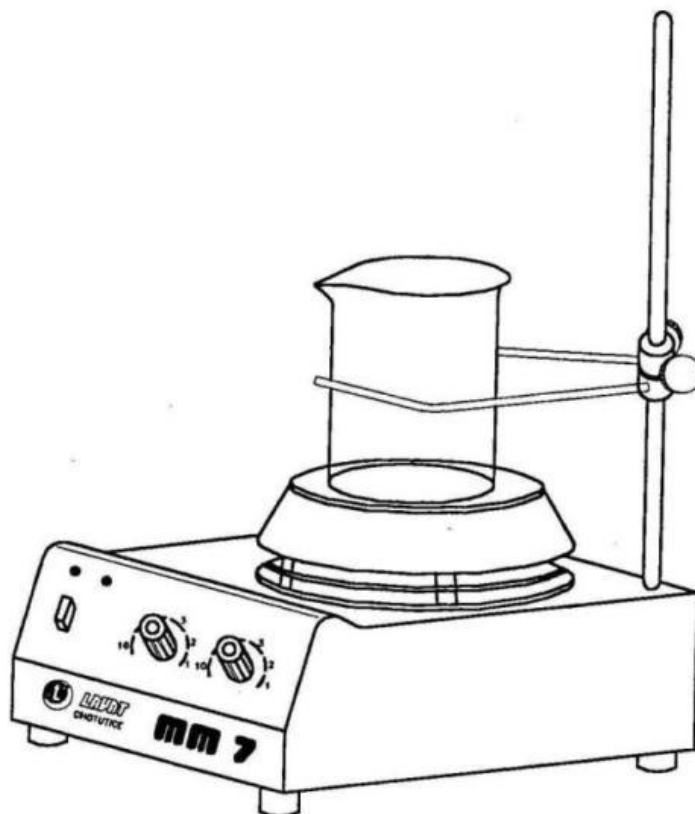


## MÍCHAČKA MAGNETICKÁ MM4, MM7

Magnetická míchačka je určena k promíchávání a případně současnému ohřívání kapalin s nízkou a střední viskozitou. Míchání je možné v otevřených nebo uzavřených nádobách z neferomagnetických materiálů ( sklo, nerez, hliník ) pomocí magnetických míchadel. Násuvný stojan umožňuje pomocí držáků upevnění nádoby nebo titrační soupravy. Magnetická míchačka MM4 je vybavena plynulou regulací otáček a dvoustupňovou regulací teploty, magnetická míchačka MM7 umožňuje plynulou regulaci otáček a plynulou regulaci teploty, což dovoluje optimální nastavení podmínek míchání. Okraje plotýnky jsou chráněny hliníkovým krytem proti stékající kapalině.

### TECHNICKÉ ÚDAJE:

Napájecí napětí	230 V / 50 Hz
Celkový příkon	max. 240 VA
Topný příkon	max. 200 W
Rozsah regulace otáček	200 až 800 ot/min
Obsah míchání kapaliny	do 2000 ml
Teplota topné desky	max. 370° C
Rozměry	150 x 110 x 210 mm
Hmotnost	cca. 2 kg



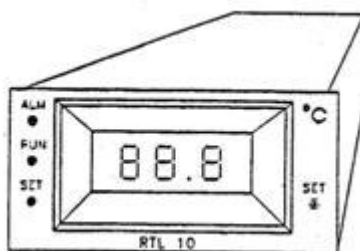
# REGULÁTOR TEPLoty LABORATORNÍ RTL 10

Regulátor teploty je určen k měření a dvupolohové regulaci teploty v nízkoteplotních zařízeních v rozsahu  $-50^{\circ}$  až  $+20^{\circ}$  C. Jako teplotní čidlo je použit platinový měřící odpor. Zvolená teplota se nastavuje víceotáčkovým potenciometrem pomocí nástroje na LCD displeji po stisknutí přepínacího tlačítka. Regulátor má pevně nastavenou spínací diferenci. Pevně je rovněž nastavena funkce ALARM, signalizující překročení odchylky od zvolené teploty v obou směrech. Výstup regulátoru i funkce ALARM tvoří spínací kontakty relé. Funkce obou relé je signalizována svítivými diodami na předním panelu.

Na přání zákazníka lze dodat přístroj z jiným regulačním rozsahem, jinou spínací diferencí (i zápornou pro účely vytápění a klimatizace) i s jiným rozsahem hlídací funkce ALARM. Rovněž provedení, tvar, pouzření měřícího odporu a délku propojovacího kabelu je možno dodat dle přání zákazníka.

## TECHNICKÉ ÚDAJE:

Rozsah indikace měřené teploty	-199,9° až +199,9° C
Rozsah nastavení regulátoru teploty	-50° až +20° C
Spínací diference regulátoru – kladná	+1,8° C $\pm$ 0,2° C
Reg. odchylka pro funkci ALARM	$\pm$ 4,8° C $\pm$ 0,2° C
Spínací diference funkce ALARM	0,3° C
Teplotní čidlo	Pt 100, T 600, G 600
Přesnost měření	$\pm$ 0,4° až $\pm$ 1,5° C
Napájení	220 V / 50 Hz
Příkon	3 VA
Zatížení kontaktů relé	250 V stř., max. 2,5 A
Rozměry	panel 96 x 48 mm, hloubka 150 mm
Montážní otvor	93 x 46 mm
Hmotnost	cca 0,5 kg



# TITRAČNÍ SOUPRAVA TS-1

Titrační souprava je doplňkové příslušenství magnetické míchačky MM 4. Hlavní použití soupravy je pro titrační práce. Jednotlivé držáky i ostatní části soupravy je možno použít i pro jiné laboratorní práce s magnetickou míchačkou.

Titrační soupravu tvoří držák byret se dvěma byretami a držák elektrod, na kterém je též upevněn kontrolní teploměr. Oba držáky jsou opatřeny šrouby s vroubkovanými hlavami pro uchycení na nosnou tyč míchačky a pro upevnění nesených částí.

## TECHNICKÉ ÚDAJE:

Držák byret	počet svěrek 2ks, průměr byrety 12 až 18 mm
Držák elektrod	počet svěrek 2 ks, průměr elektrody 12 až 16 mm, pružná svěrka 1 ks
Byreta	2 ks
Teploměr 4553 A	1 ks, rozsah 0° až 100° C, délka stonku 100 mm
Rozměry	600 x 240 x 150 mm
Hmotnost	0,5 kg